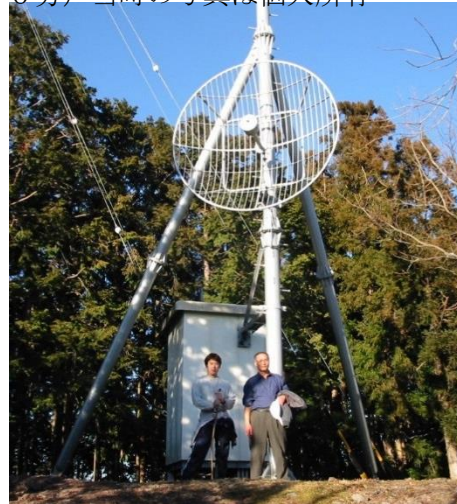
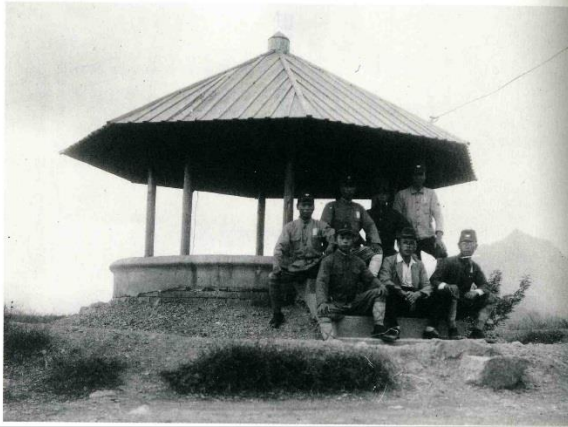


NO22

防空監視哨跡^{かんししょう}

所在地は大紀町柏崎（JR伊勢柏崎下車徒歩40分）当時の写真は個人所有



柏崎は、山に囲まれた静かなところである。

柏崎中学校の裏山の尾根に、防空監視哨があった。

防空監視哨とは、簡単にいうと、空襲するB29などの敵機の見はり台である。

太平洋の島々を進発したB29は、一路、紀伊半島をめざし北上し、半島上空で進路を変え、東京、名古屋、大阪などの都市をめざしたという。そのためここに監視哨を設け、B29などの進路、機種、機数を後方に連絡したのである。

今、ここはNHKの中継所となっており、付近に散らばった赤褐色の煉瓦だけが当時を語っている。