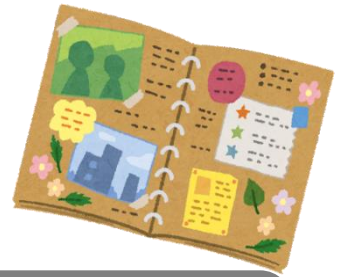




三重県教育文化研究所・三重県教育文化会館

研究助成



研究テーマにそって自主的なカリキュラム開発にとりくむ学校・個人・サークル・団体に対し助成します

◆研究テーマ

「ともに生き、学びあい、育ちあう学校をめざして 子どもの姿を出発点とした豊かな学びの創造を」

一 応募内容・対象・助成金額

1. 学校教育領域

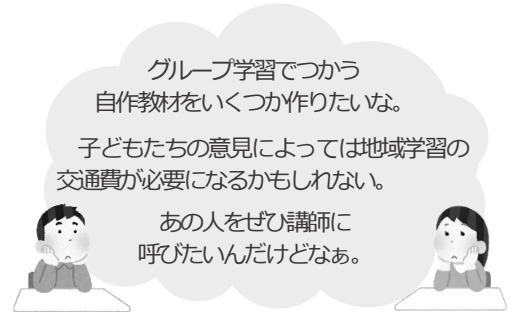
◎研究テーマにそって自主的なカリキュラム開発に現在とりくんでいる、あるいはとりくもうとしている教育研究・教育実践の企画

(1) 自主研究部門

- A. 学校【10万円】
- B. 個人【5万円】
- C. 教育研究団体（研究協議会）【10万円】

(2) 指定研究部門

- A. 指定研究（2022年度から3年間。研究内容は「総合学習」）【3年間、20万円ずつ】
※学校、又は学年のとりくみが対象です。次回の募集は、2025年度の予定です。
- B. 課題研究（2022年度の課題は、「主権者教育」「つながりあい」を柱とした学び）【10万円】
※「主権者教育」は、自治的諸活動や政治参加意識を促進する実践等とします。



グループ学習でつかう
自作教材をいくつか作りたいな。

子どもたちの意見によっては地域学習の
交通費が必要になるかもしれない。

あの人をぜひ講師に
呼びたいんだけどなあ。

2. 子ども文化領域

◎地域を拠点とした子ども中心の活動で子どもの育ちの課題や文化の育成にとりくんでいるグループ・団体の企画 【10万円】

～ 助成について ～

- ・指定研究部門【指定研究】は継続して3年間、それ以外は2022年度の計画に対して1年間です。一度助成を受けた学校・個人・団体は、その後、3年間は応募できません。（2020・2021年度に助成を受けていると、応募できません。）
- ・助成の決定にあたって、応募多数の時は減額することがあります。
- ・はじめて応募いただいた団体・個人を優先させていただきます。

二 応募方法

(1) 申請用紙に必要事項を記入してください。

1. 学校教育領域 は、教育研究や実践計画について、とりくみのねらいや年間計画、助成金の使途予定などをわかりやすくお書きください。

2. 子ども文化領域 は、設立の趣旨や構成員、年間活動計画、助成金の使途予定などをお書きください。

(2) 申請用紙は三重県教職員組合各支部へ提出してください。

三 応募の締め切り 2022年4月28日（木）

四 報告（研究報告については、所報「教育みえ」に掲載させていただきます）

◎2023年3月中旬までに企画書にそった活動の成果をレポート（9000字以内）にまとめ、決算書・領収書を添えて報告をお願いします。

◎お問い合わせは三重県教育文化研究所（TEL 059-228-5486）をお願いします。